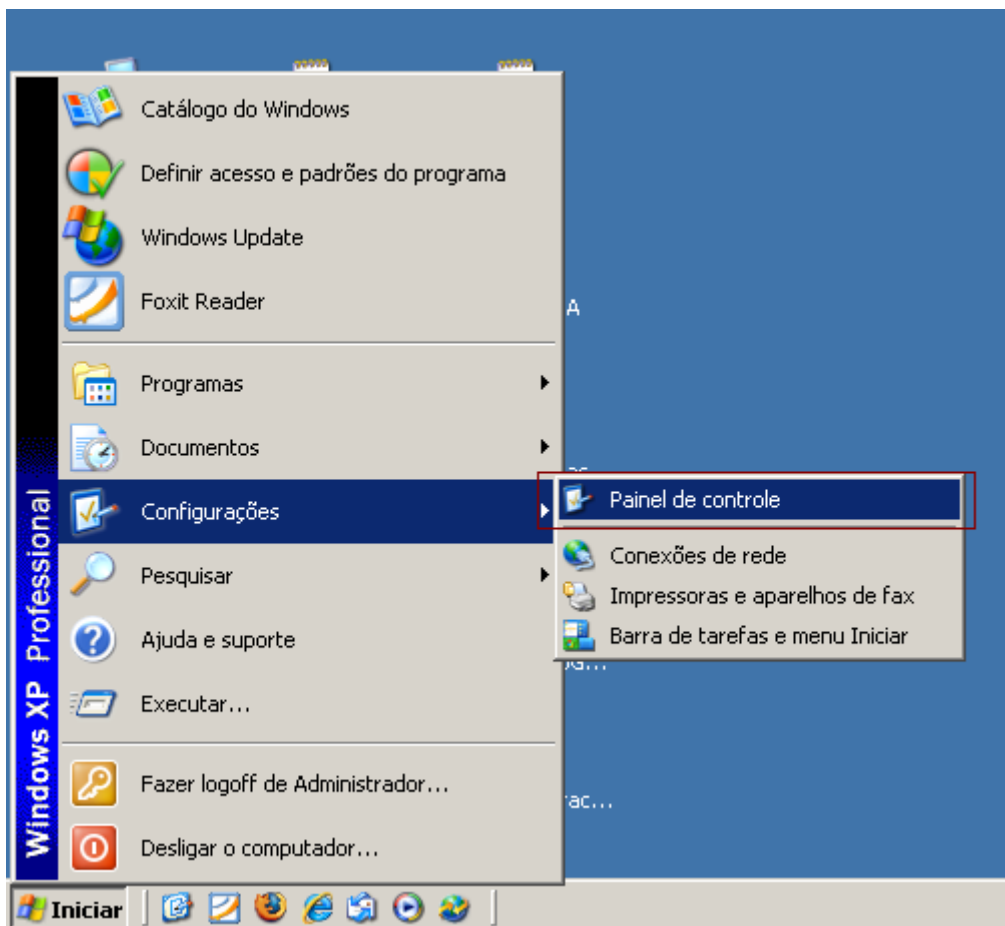


# Universidade Federal de Mato Grosso do Sul

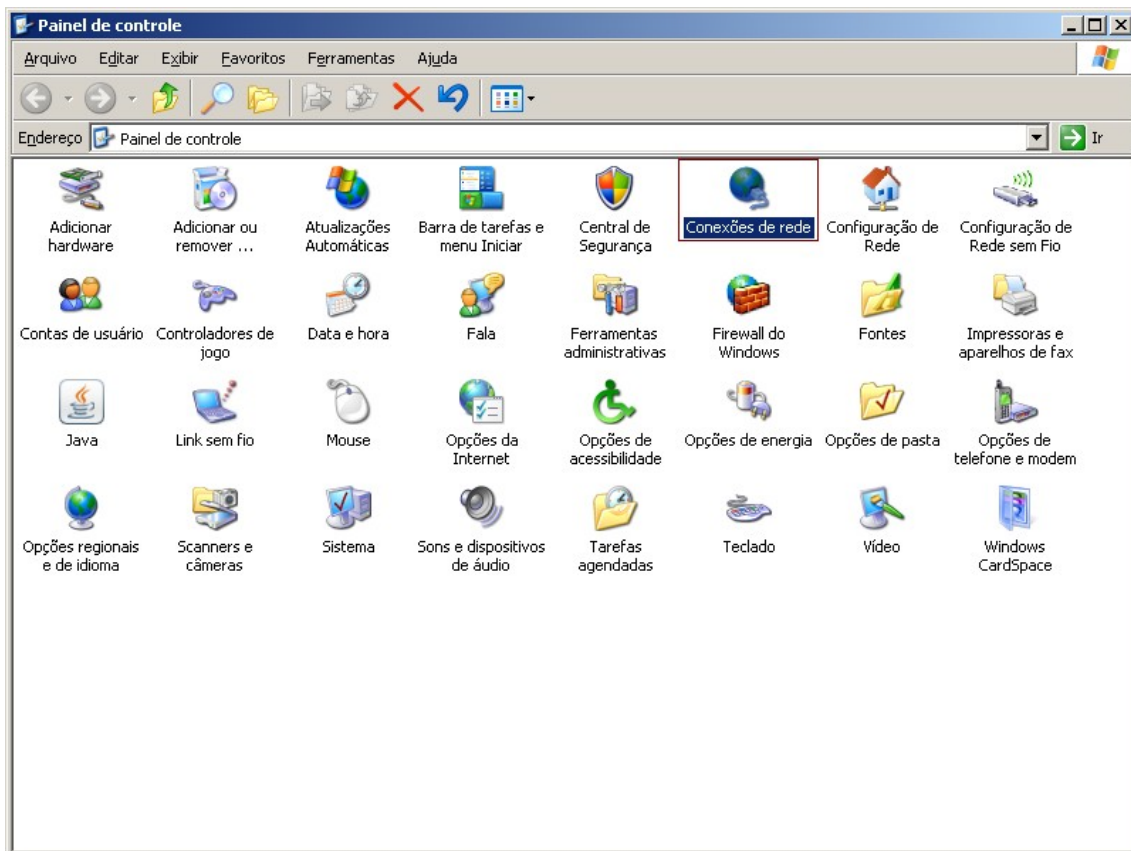
## NTI - Núcleo de Tecnologia da Informação

### Passo-a-Passo de como utilizar a rede sem fio eduroam no Windows XP

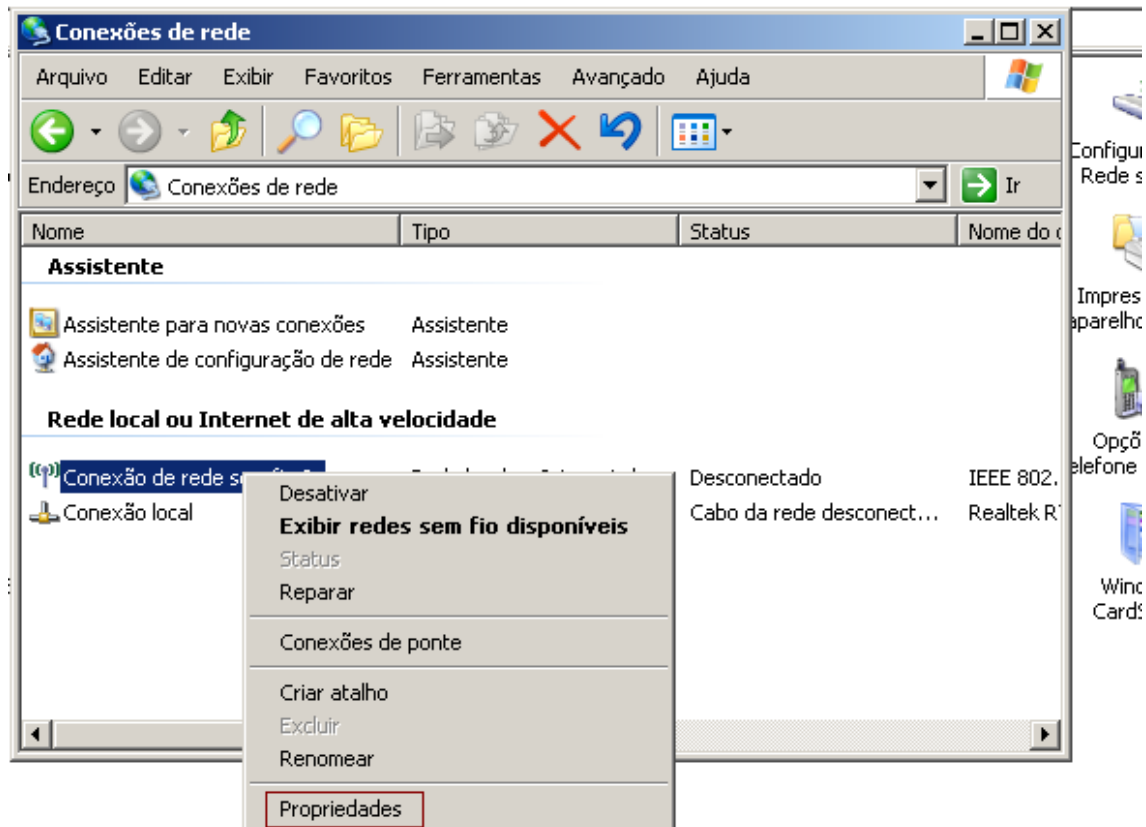
Passo 1: Vá ao Menu Iniciar -> Painel de Controle



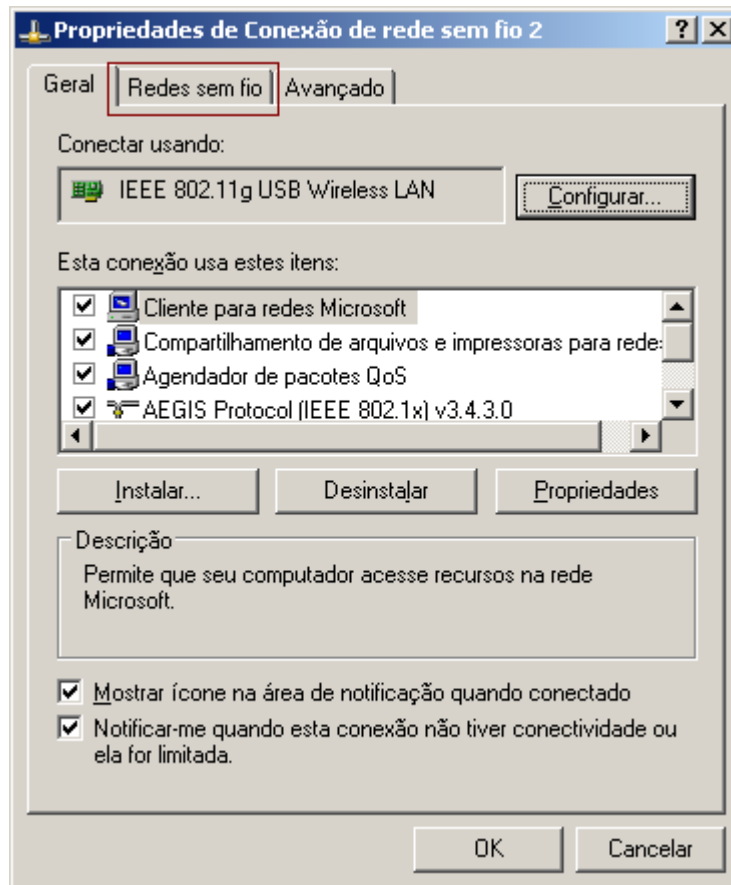
## Passo 2: Escolha a opção “**Conexões de Rede**”



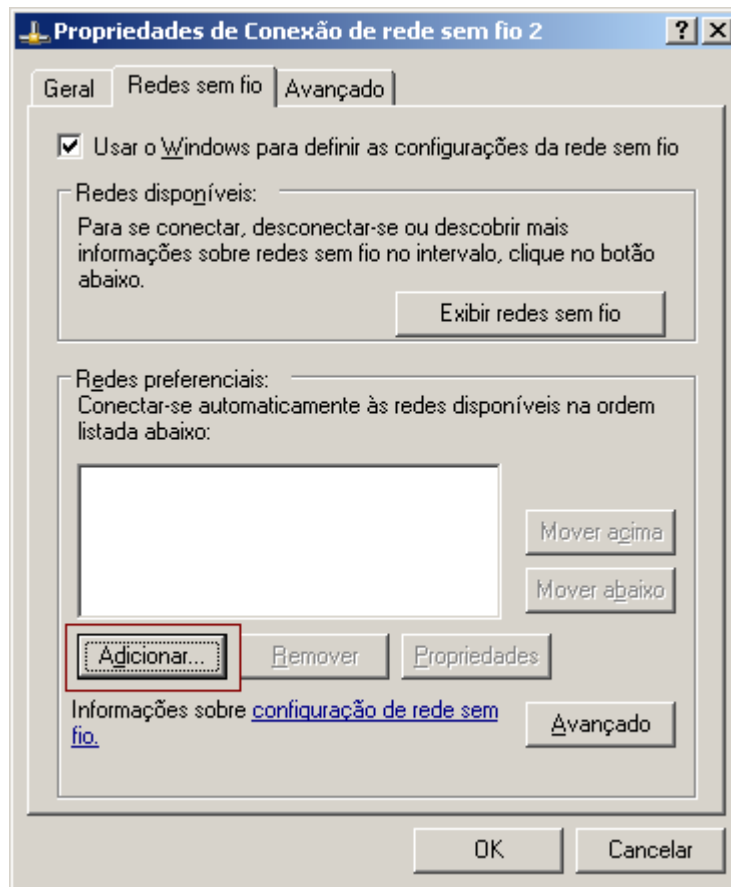
Passo 3: Clique com o botão direito do *mouse* em cima da conexão de rede sem fio e escolha a opção **“Propriedades”**



Passo 4: Escolha a opção “**Redes sem fio**” no menu ao lado esquerdo



## Passo 5: Escolha a opção “**Adicionar**”



Passo 6: Digite as informações da rede sem fio como na figura abaixo.

**Propriedades da rede sem fio**

Associação Autenticação Conexão

Nome da rede (SSID): eduroam

Conectar mesmo que a rede não esteja transmitindo

Chave de rede sem fio

Esta rede requer uma chave para o seguinte:

Autenticação de Rede: WPA2

Criptografia de dados: AES

Chave da rede:

Confirmar chave da rede:

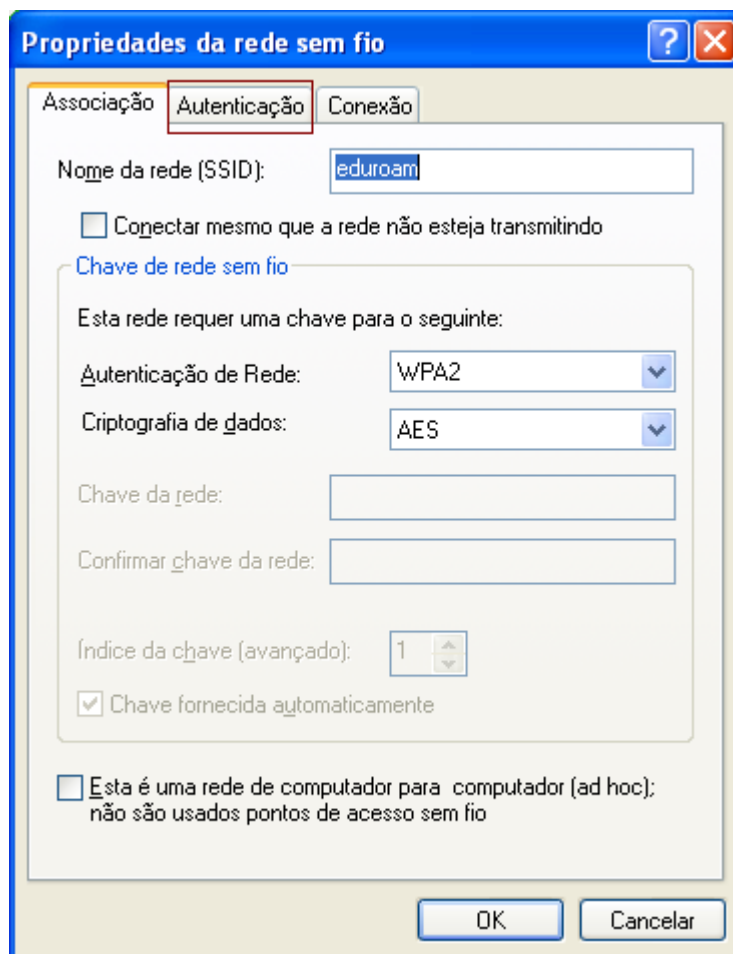
Índice da chave (avançado): 1

Chave fornecida automaticamente

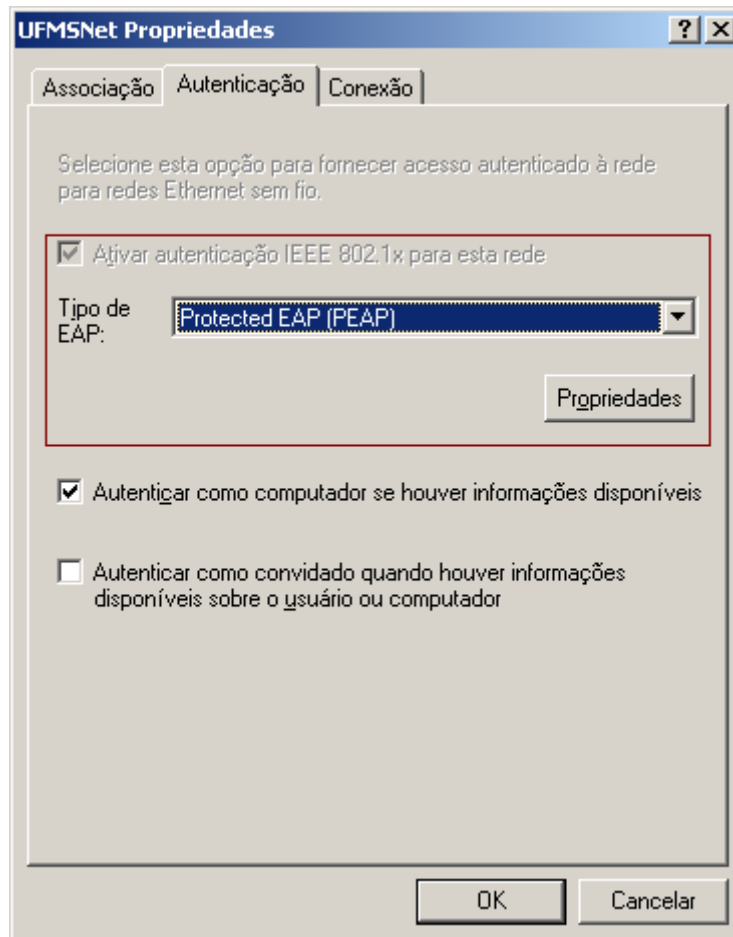
Esta é uma rede de computador para computador (ad hoc); não são usados pontos de acesso sem fio

OK Cancelar

Passo 8: Vá até a aba **“Autenticação”**.

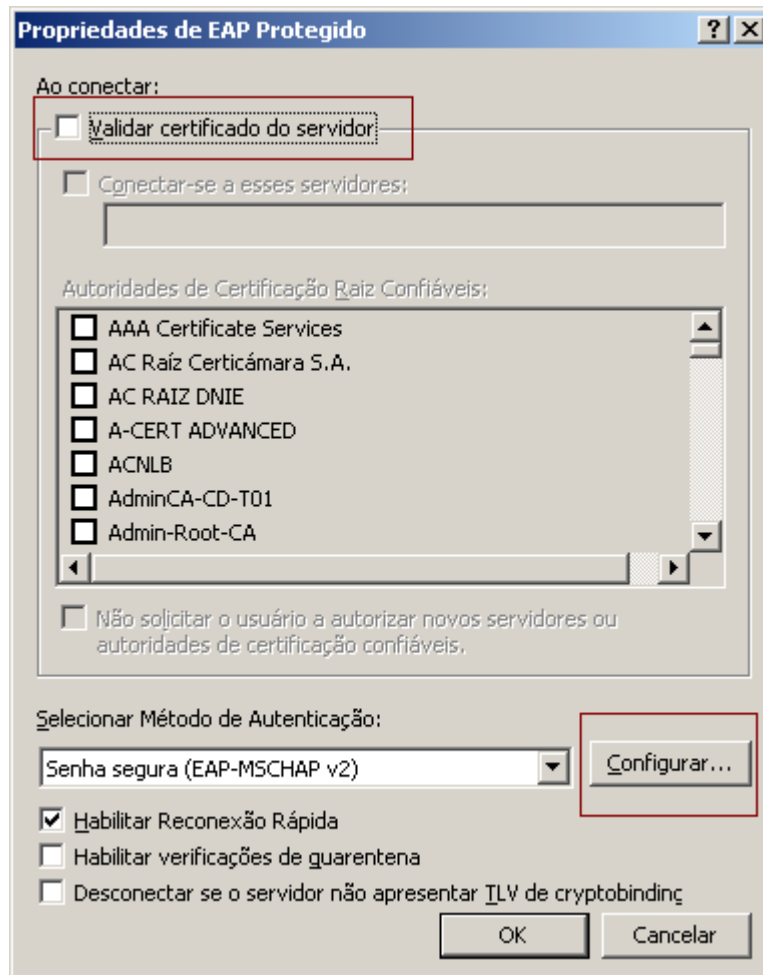


Passo 9: Altere o tipo de EAP como na figura abaixo e escolha “**Propriedades**”

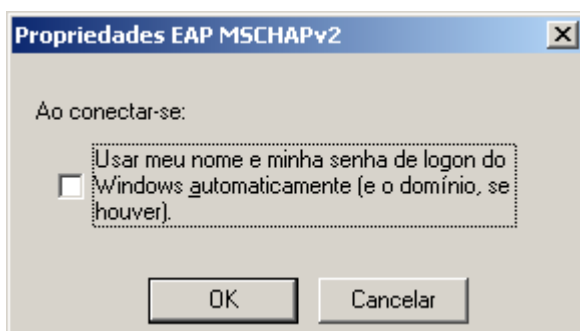




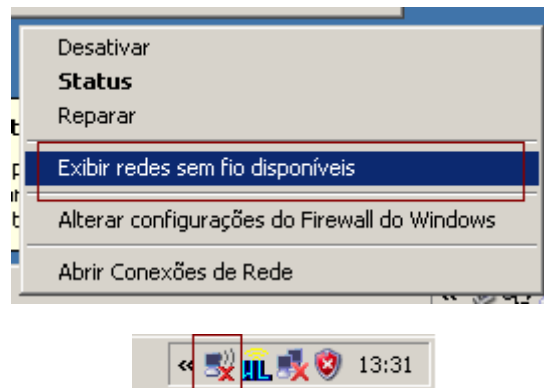
Passo 10: **DES**marque a opção “**Validar certificado do servidor**” e em seguida escolha a opção “**Configurar**”.



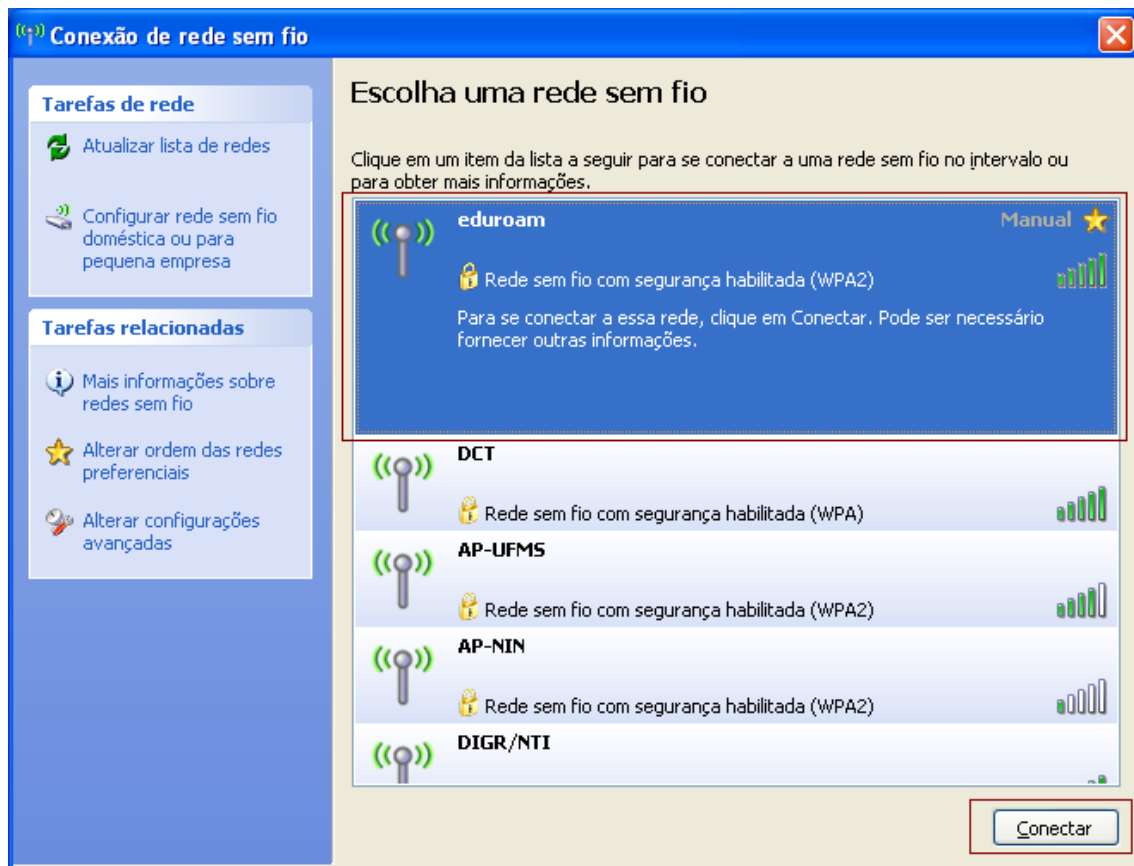
Passo 11: **DES**marque a opção “**Usar automaticamente meu nome...** “. Em seguida, escolha ok em todas as telas restantes.



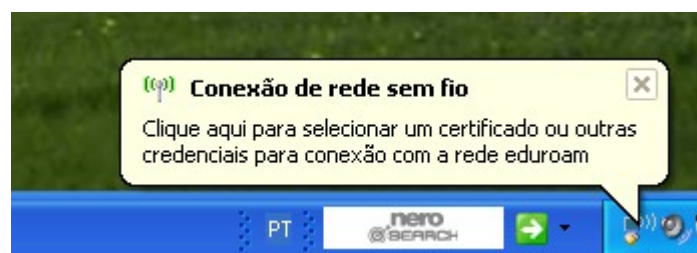
Passo 12: No canto inferior direito, próximo ao relógio do windows, clique com o botão direito do mouse em cima do ícone de conexão de rede e escolha a opção **Exibir redes sem fio disponíveis**, vide figura abaixo:



Passo 14: Escolha a rede **eduroam**. Em seguida, marque a opção Conectar.



Passo 15: Escolha **Clique aqui para selecionar...**



Passo 16: Insira no campo “**usuário**” e no campo “**senha**” as informações de autenticação de acordo com a sua instituição. Em seguida, marque a opção OK.



Digite as credenciais

Nome de usuário: usuario@dominio

Senha: ●●●●●●●

Domínio de logon:

Salvar este nome de usuário e esta senha para uso no futuro

OK Cancelar